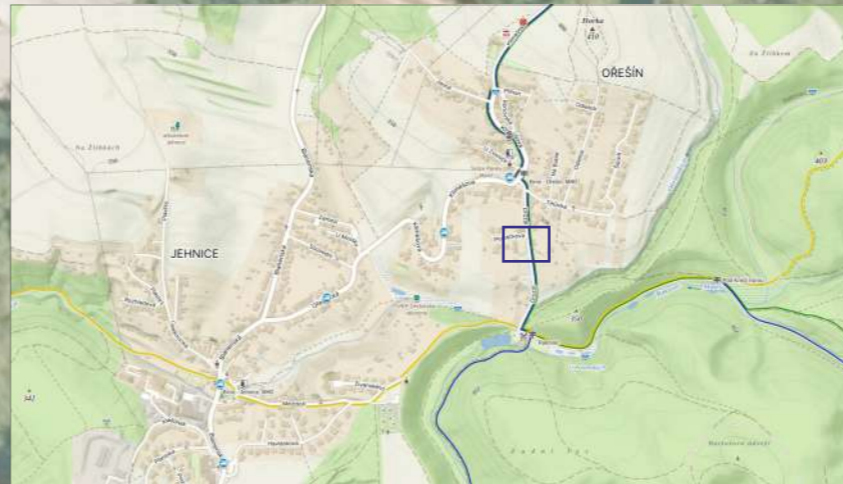
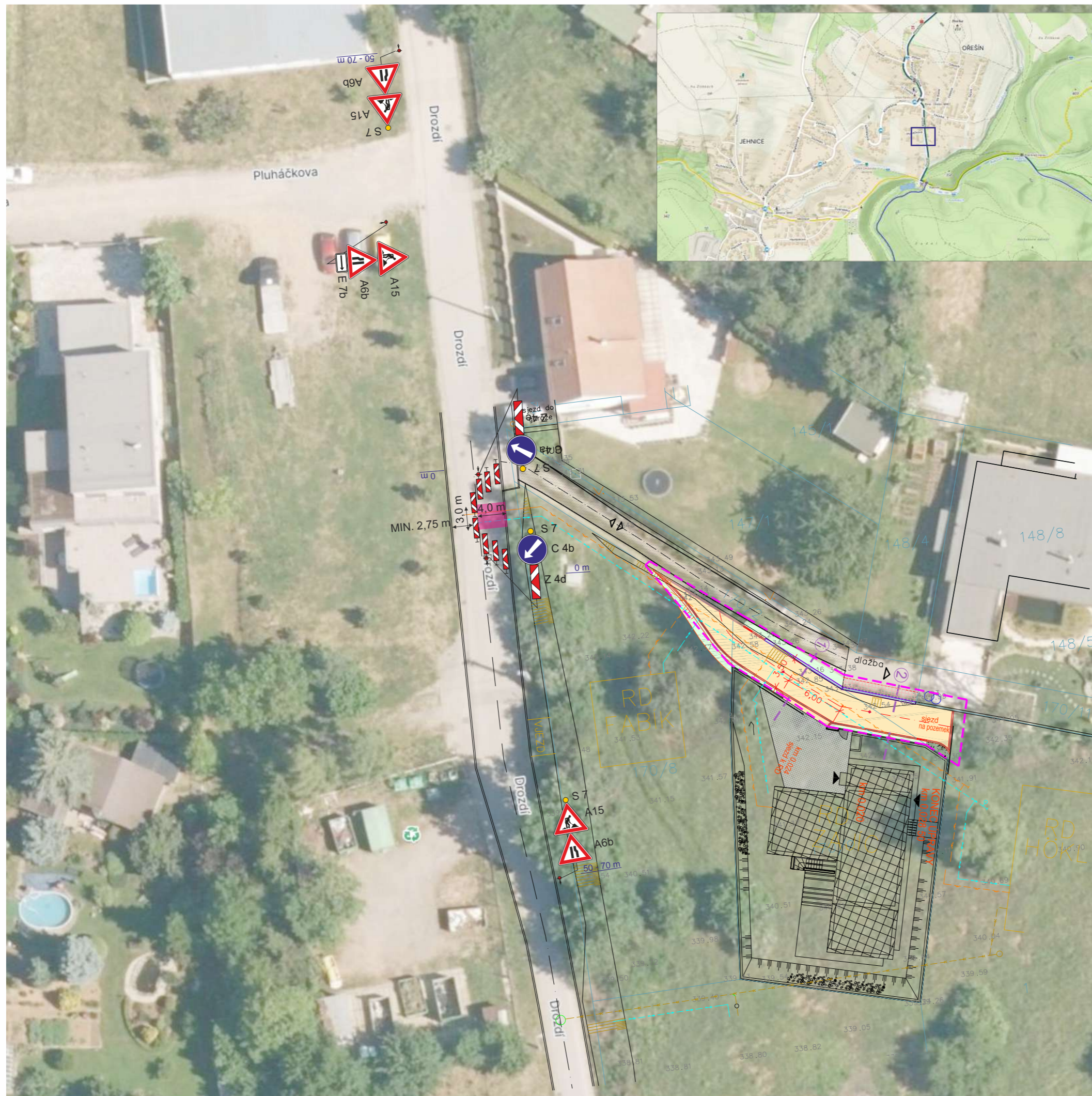






SITUACE DOPRAVNÍHO OPATŘENÍ BRNO-OŘEŠÍN - UL. DROZDÍ

ETAPA II



LEGENDA ZNAČENÍ:

-  - NAVRŽENÉ PŘECHODNÉ DOPRAVNÍ ZNAČENÍ
-  - STÁVAJÍCÍ DOPRAVNÍ ZNAČENÍ
-  - ZNEPLATNĚNÉ STÁVAJÍCÍ DOPRAVNÍ ZNAČENÍ
-  - ZÁBOR KOMUNIKACE 3 m x 4 m

POZNÁMKA:

STÁVAJÍCÍ DOPRAVNÍ ZNAČENÍ, KTERÉ BUDE V ROZPORU S PŘECHODNOU ÚPRAVOU PROVOZU BUDE ZNEPLATNĚNO
NAVRŽENÉ PŘECHODNÉ DOPRAVNÍ ZNAČENÍ BUDE PROVEDENO DLE TP 66



ZODP. PROJEKTANT: ING. MARTIN SEDMÁK
TEL: 606 735 585, E-MAIL: DIO.PROJEKT@SEZNAM.CZ

TŘÍCESTNÉ SEMAFORY
tel: 724 040 943, e-mail: jankujpavel@seznam.cz

U Luhů 220/14
635 00 Brno

KRAJ: JIHMORAVSKÝ

MĚÚ/OÚ: BRNO

UMÍSTĚNÍ:		
BRNO-OŘEŠÍN, UL. DROZDÍ	DATUM:	07.08.2024
OBLAST:	FORMÁT:	1 x A3
PŘECHODNÁ ÚPRAVA PROVOZU	VERZE:	2
NÁZEV:	STUPEŇ DOK.:	RDS
SITUACE DOPRAVNÍHO ZNAČENÍ	Č. VÝKRESU:	02